

**RAPPORT N° 01/7-14**  
**au Conseil Municipal**

**OBJET**

**CONTRAT DE VILLE**  
**PROGRAMME D' ACTIONS POUR 2002 AU TITRE DU FIV NON CONTRACTUALISE**

Par délibération n° 99/7-65 du 14 Décembre 1999, le Conseil Municipal a autorisé le Maire à signer le troisième Contrat de Ville Intercommunal avec l'Etat, la Région, le Département, la Caisse d'allocation Familiale et la Commune de Sainte Marie portant sur la période 2000/2006.

Le Conseil Municipal a autorisé le Maire à engager la part des crédits contractualisés afin de permettre la mise en œuvre des actions du programme 2000-2006 de la politique de la Ville en conformité avec les orientations du Contrat de ville signé entre l'Etat, le Département, la Région et la Commune.

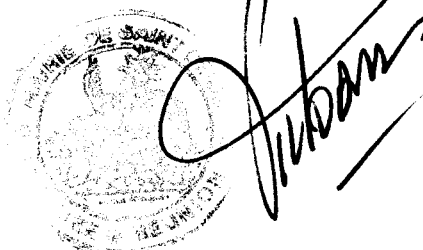
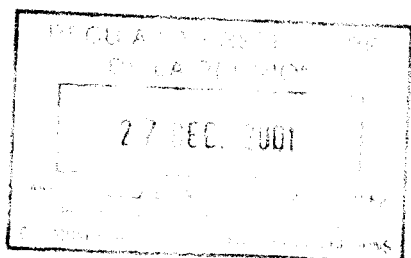
Il convient aujourd'hui de se prononcer sur le financement complémentaire des crédits FIV non contractualisés pour le programme d'actions à mettre en œuvre en 2002. Ces crédits ordinaires de la ville viennent en complément des crédits de l'Etat au titre des actions FIV non contractualisées ( le tableau financier récapitulatif de ces actions est joint en annexe).

Par conséquent, je vous demande de m'autoriser :

- A engager le programme d'actions FIV pour l'année 2002 ;
- A engager les crédits ordinaires de la ville en complément des financements FIV non contractualisés.
- A contracter, selon la procédure réglementaire choisie (appels d'offres, marchés négociés, lettres de commande...), avec les partenaires retenus pour aider la Commune à conduire ces actions ;
- A solliciter les subventions correspondantes auprès de l'Etat et du Département ;
- A procéder aux inscriptions budgétaires nécessaires, après examen du programme par le comité de pilotage du Contrat de Ville.

Je vous prie de bien vouloir en délibérer.

**LE MAIRE**  
**René-Paul VICTORIA**



DELIBERATION N° 01/7-14  
du Conseil Municipal  
en séance du lundi 17 Décembre 2001

**OBJET**

**CONTRAT DE VILLE  
PROGRAMME D' ACTIONS POUR 2002 AU TITRE DU FIV NON CONTRACTUALISE**

**LE CONSEIL MUNICIPAL**

Vu la loi n° 82-213 du 2 mars 1982 relative aux droits et libertés des Communes, des Départements et des Régions, modifiée ;

Vu le Code Général des Collectivités Territoriales ;

Sur le RAPPORT N°01/7-14 du Maire ;

Vu le rapport de Monsieur Ibrahim DINDAR, 4<sup>ème</sup> Adjoint au Maire, présenté au nom de la Commission Finances et Administration Générale ;

Sur l'avis favorable de ladite Commission ;

**APRES EN AVOIR DELIBERE  
A L'UNANIMITE DES VOTANTS**

**ARTICLE 1**

Approuve le programme des actions du Contrat de Ville au titre du FIV non contractualisé pour l'année 2002, dont la liste est jointe en annexe.

**ARTICLE 2**

Approuve le programme des crédits FIV non contractualisés et crédits ordinaires qui complètent le financement de ces actions.

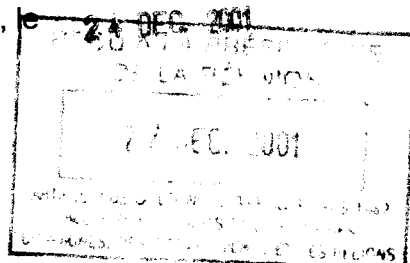
**ARTICLE 3**

Autorise le Maire à engager les actions au titre du programme du FIV non contractualisé du Contrat de Ville pour l'année 2002, à procéder ultérieurement aux inscriptions budgétaires pour les actions décrites, ainsi que pour les crédits ordinaires de la ville après examen par le comité de pilotage du Contrat de Ville.

**ARTICLE 4**

Autorise le Maire à solliciter les subventions auprès de l'Etat et du Département.

Pour extrait certifié conforme  
fait à Saint-Denis,



**LE MAIRE**  
**René-Paul VICTORIA**

A handwritten signature in black ink, appearing to read 'René-Paul Victoria', is written over a circular official seal. The seal contains the text 'Mairie de Saint-Denis' and 'Région de Saint-Denis'.

CONTRAT DE VILLE 2000 ET 2001 - ASSOCIATION SAINT-DENIS 2000 Actions 2002 TABLEAU GENERAL

CREDITS FIV NON CONTRACTUALISES ET ORDINAIRE - FONCTIONNEMENT 2002

LIBELLES	EXERCICE 2001		EXERCICE 2002		Différence 2002-2001	AVIS du conseil technique	
	CREDITS CONTRACTUALISES		CREDITS ORDINAIRE				TOTAL CC-CO
	Prévu	à Prévoir	Prévu	à Prévoir			
	Ville	Ville	Ville	Ville			
Total	18.76	18.76	7.50	0.00	26.26	-8.50	
Secteur Domestique	0.00	0.00	0.00	0.00	0.00	0.00	
Aide à la vie associative et sportive (F.I.V.)	18.75	18.75	7.50	0.00	26.25	-8.50	
Secteur Chaudron/Primat	10.00	10.00	4.00	0.00	14.00	-6.00	
Soutien à la fonction parentale (dt F.I.V.)	0.00	10.00	0.00	0.00	10.00	0.00	
Secteur Sainte-Clotilde	0.00	0.00	0.00	0.00	0.00	0.00	
Sites d'accueil	0.00	0.00	0.00	0.00	0.00	0.00	
Secteur Source/Sainte-Catherine/Brôm	62.50	62.50	25.00	0.00	87.50	-75.00	
Redynamisme et recatification des lieux (dt F.I.V.)	62.50	62.50	25.00	0.00	87.50	-75.00	
Secteur Moulin	62.50	62.50	62.50	0.00	125.00	-62.50	
Atelier arts plastiques (dt F.I.V.)	31.25	31.25	31.25	0.00	62.50	-31.25	
Atelier identité culturelle (dt F.I.V.)	31.25	31.25	31.25	0.00	62.50	-31.25	
Espace public d'accès à l'information	0.00	0.00	0.00	0.00	0.00	0.00	
Secteur Camélias/Vauban/Montgallard	0.00	0.00	0.00	0.00	0.00	0.00	
Secteur La Montagne	0.00	0.00	13.00	0.00	13.00	0.00	
Atelier d'éducation populaire	28.00	28.00	13.00	0.00	41.00	-15.00	
Secteur Ecole	0.00	0.00	0.00	0.00	0.00	0.00	
Secteur Saint-Denis	692.50	1 955.75	1 273.25	30.00	892.50	-1 063.25	
Identité	562.50	1 955.75	562.50	0.00	600.00	-1 393.25	
Service du patrimoine culturel (dt F.I.V.)	60.00	0.00	60.00	0.00	120.00	0.00	
Identité de quartier (dt F.I.V.)	60.00	0.00	60.00	0.00	120.00	0.00	
Valeurs pédagogiques	60.00	0.00	60.00	0.00	120.00	0.00	
Sensibilisation à l'architecture (dt F.I.V.)	0.00	0.00	0.00	0.00	0.00	0.00	
Clayonnages	0.00	0.00	0.00	0.00	0.00	0.00	
Total crédits contractualisés et ordinaires -	892.50	1 955.75	1 119.50	789.25	692.50	-1 166.25	
Différence totale 2002-2001							
Total	892.50	1 955.75	1 119.50	789.25	692.50	-1 166.25	

CONTRAT DE VILLE 2000 ET 2001 - ASSOCIATIONS DIVERSES TABLEAU GENERAL

CREDITS FIV NON CONTRACTUALISES ET ORDINAIRE - FONCTIONNEMENT ET INVESTISSEMENT 2002

LIBELLES	EXERCICE 2001		EXERCICE 2002		Différence 2002-2001	AVIS du conseil technique	
	CREDITS CONTRACTUALISES		CREDITS ORDINAIRE				TOTAL CC-CO
	Prévu	à Prévoir	Prévu	à Prévoir			
	Ville	Ville	Ville	Ville			
Total	2 712.95	545.45	2 167.50	345.50	2 513.00	250.00	
CLUB ANIMATION PREVENTION (+ sc)	0.00	0.00	0.00	0.00	0.00	0.00	
Améliorer le traitement (dt F.I.V.)	141.50	0.00	141.50	0.00	283.00	0.00	
Améliorer la connaissance (dt F.I.V.)	485.00	0.00	485.00	0.00	970.00	0.00	
Améliorer la prévention (dt F.I.V.)	2 088.45	1 541.00	1 541.00	345.50	3 594.45	-850.00	
Fonctionnement du CAP	0.00	0.00	2 828.05	0.00	2 828.05	0.00	
COLLECTIF DE SAINTE-CLOTILDE	0.00	0.00	0.00	0.00	0.00	0.00	
Inscription par la formation artistique	28.00	0.00	28.00	0.00	56.00	0.00	
Maîtrise de la langue (financement F.I.V.)	25.00	25.00	25.00	0.00	50.00	0.00	
COLLECTIF DE LA BRETAGNE	0.00	0.00	0.00	0.00	0.00	0.00	
Diagnostique associatif (dt F.I.V.)	0.00	0.00	0.00	0.00	0.00	0.00	
ASSOCIATION DE QUARTIER PRIMAT	0.00	0.00	140.00	0.00	140.00	0.00	
Développement de la Vie Associative	0.00	0.00	140.00	0.00	280.00	0.00	
ASSOCIATION FORWARD	37.50	0.00	37.50	0.00	75.00	0.00	
Initiation sensibilisation percussion (dt F.I.V.)	37.50	0.00	37.50	0.00	75.00	0.00	
ASSOCIATION JOLI VILLAGE	18.25	0.00	18.25	0.00	36.50	0.00	
Soutien socio. éducation Primat (dt F.I.V.)	18.25	0.00	18.25	0.00	36.50	0.00	
Total crédits contractualisés et ordinaires -	2 793.70	545.45	2 248.25	345.50	1 902.75	891.00	
Fonctionnement (sous Total 1)							
Total	2 793.70	545.45	2 248.25	345.50	1 902.75	891.00	

CONTRAT DE VILLE 2000 ET 2001 - ASSOCIATIONS DIVERSES (suite) TABLEAU GENERAL

CREDITS FIV NON CONTRACTUALISES ET ORDINAIRES - FONCTIONNEMENT ET INVESTISSEMENT 2002

CONTRAT DE VILLE 2000 ET 2001 - ASSOCIATIONS DIVERSES (suite) TABLEAU GENERAL

CREDITS FIV NON CONTRACTUALISES ET INVESTISSEMENT 2002

LIBELLES	EXERCICE 2001				Différence 2001-2000	EXERCICE 2002				Total CC-CC 2001-2002	Différence 2001-2002	AVIS au conseil technique
	CREDITS CONTRACTUALISES					CREDITS ORDINAIRES						
	Prév.	Mod. 2001	A part.	Total		Prév.	Mod. 2002	Prév.	Total			
ARTS ET INSERTION Développer les actions éducationnelles (financement F.I.V.)	Total	120.00	0.00	120.00	384.00	384.00	0.00	384.00	120.00	384.00	0.00	141.00
	F	120.00	0.00	120.00	384.00	384.00	0.00	384.00	120.00	384.00	0.00	141.00
COLLECTIF DE LUTTE CONTRE L'EXCLUSION Développer le vivre associatif et les actions auprès des Publics en grande difficulté	Total	0.00	0.00	0.00	0.00	0.00	0.00	0.00	0.00	0.00	0.00	200.00
	F	0.00	0.00	0.00	0.00	0.00	0.00	0.00	0.00	0.00	0.00	200.00
BAM DES MARGARITONNES Accompagner la mise en place de la BAM (financement F.I.V.)	Total	0.00	0.00	0.00	0.00	0.00	0.00	0.00	0.00	0.00	0.00	0.00
	F	0.00	0.00	0.00	0.00	0.00	0.00	0.00	0.00	0.00	0.00	0.00
L'ENTOURAGE Rénovation des maisons de quartier Équipement de maison de quartier Développer actions sociales individualisées (de F.I.V.)	Total	436.00	0.00	436.00	824.00	824.00	0.00	824.00	243.50	306.50	306.50	78.00
	F	436.00	0.00	436.00	824.00	824.00	0.00	824.00	243.50	306.50	306.50	78.00
CASE PRIMAAT Atelier intergénérationnel échange de savoir (de F.I.V.)	Total	49.50	0.00	49.50	47.00	47.00	0.00	47.00	0.00	0.00	0.00	47.00
	F	49.50	0.00	49.50	47.00	47.00	0.00	47.00	0.00	0.00	0.00	47.00
MAISON DE QUARTIER DE BADAMIER Dynamisme quartier Badamer (de F.I.V.)	Total	35.00	0.00	35.00	35.00	35.00	0.00	35.00	0.00	0.00	0.00	35.00
	F	35.00	0.00	35.00	35.00	35.00	0.00	35.00	0.00	0.00	0.00	35.00
MAISON DE QUARTIER DES TAMARINS Informé pour tous (de F.I.V.)	Total	12.50	0.00	12.50	25.00	25.00	0.00	25.00	0.00	0.00	0.00	25.00
	F	12.50	0.00	12.50	25.00	25.00	0.00	25.00	0.00	0.00	0.00	25.00
ASSOCIATION PAPILLONS D'EMMAUS Aide à la vie associative	Total	50.00	0.00	50.00	50.00	50.00	0.00	50.00	0.00	0.00	0.00	50.00
	F	50.00	0.00	50.00	50.00	50.00	0.00	50.00	0.00	0.00	0.00	50.00
FONDATION ASBE PIERRE Bouquet de Solidarité (financement F.I.V.)	Total	40.00	0.00	40.00	40.00	40.00	0.00	40.00	0.00	0.00	0.00	40.00
	F	40.00	0.00	40.00	40.00	40.00	0.00	40.00	0.00	0.00	0.00	40.00
ASB FEDERIC LEVAVASSEUR (CASE VERTE) Soutien aux activités de la Case Verte	Total	0.00	0.00	0.00	-130.00	-130.00	0.00	-130.00	0.00	0.00	0.00	0.00
	F	0.00	0.00	0.00	-130.00	-130.00	0.00	-130.00	0.00	0.00	0.00	0.00
FEDERATION LEO LAGRANGE Aide à la fonction parentale (financement F.I.V.)	Total	0.00	0.00	0.00	-265.00	-265.00	0.00	-265.00	0.00	0.00	0.00	0.00
	F	0.00	0.00	0.00	-265.00	-265.00	0.00	-265.00	0.00	0.00	0.00	0.00
Association PCV Soutien Association PCV	Total	35.00	0.00	35.00	35.00	35.00	0.00	35.00	15.00	15.00	15.00	35.00
	F	35.00	0.00	35.00	35.00	35.00	0.00	35.00	15.00	15.00	15.00	35.00
Soutien Association PCV Soutien Association PCV	Total	20.00	0.00	20.00	20.00	20.00	0.00	20.00	20.00	20.00	20.00	20.00
	F	20.00	0.00	20.00	20.00	20.00	0.00	20.00	20.00	20.00	20.00	20.00
Total crédits contractualisés et ordinaires - Différence 2002-2001	Total	3 811.70	648.45	3 066.25	2 869.25	2 869.25	555.50	797.85	1 999.85	797.85	1 188.00	286.75
	F	3 811.70	648.45	3 066.25	2 869.25	2 869.25	555.50	797.85	1 999.85	797.85	1 188.00	286.75